

〇 リング整列供給ユニット

【導入事例】

導入先：カザマエンジニアリング株式会社 様

車載カメラ用レンズの組込みユニットに弊社装置を導入

【導入を検討したきっかけ】

車載カメラ用レンズ組込ユニットの製作引き合いがあり、装置を検討することになった。

【組込ラインに搭載するにあたり解決したかったこと】

供給ユニットのサイズを検討し、

全長600mm×全幅300mm×高さ200mm程度の**コンパクト**なものにする必要があった。

また、**装置の省スペース化**も兼ねていた。

供給スピード(サイクルタイム)6個/min程度の能力が必要であったため、能力を満たす機構の供給ユニットを搭載したかった。

【選定した経緯】

実際に実物を確認して、サイズが**コンパクト**で**供給能力が要求仕様に合っていた**。

【ご導入頂いての成果について】

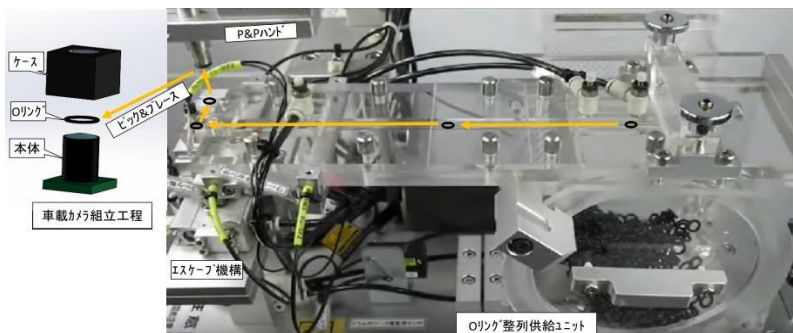
供給スピード(サイクルタイム)6個/minで供給可能なラインを実現できた。

装置全体の省スペース化を実現できた。

【今後の展望について】

車載用レンズ組み込み製造ラインを増やし、弊社リング整列供給ユニットを複数台導入して能力増強（φ14程度のリングワークでのリピート5台）。

サイダ装置の仕様範囲内のワーク引き合いがあれば導入を検討したい。



供給可否テスト無料実施中！

供給可否テストのお申込みや詳しい仕様をご希望の方は下記連絡先へお問い合わせください。

製造・販売元

株式会社サイダ・UMS

SAIDA

<問合せ先>

株式会社 サイダ・UMS
一色事務所

〒425-0054
静岡県焼津市一色143-10
TEL (054) 624-6155 FAX (054) 624-2307